



Dr Chloé CHAMARD

Un shift myopique transitoire

Transient myopic shift

Chloé CHAMARD

CHU Montpellier

Service Pr Vincent Daien

Motif de consultation

- Homme, 87 ans
- Sensation BAV OD
- A beaucoup toussé ces dernières semaines (traité par corticothérapie per os)

Antécédents ophtalmologiques

- GCAO → Trabéculéctomie + anti-mitotiques ODG (2000)
- Phaco-émulsification ODG (2016)
- Capsulotomie postérieure YAG OG (2019)

Examen clinique

	OD	OG
RA	-4,5	+0,5 (-0,5 110°)
AV	8/10 P2	9/10 P2
TO	10	12
LAF	ICP poussé vers avant CA étroite++ Myosis aréactif IP chirurgicale 12h BDF dystrophique sans Seidel	ICP + YAG IP chirurgicale 12h BDF dystrophique sans Seidel
FO	Difficile d'accès (ne dilate pas) c/d 0,8 RAS	c/d 0,8 RAS
Gonioscopie	Apposition irido-trabéculaire 360° Pas de SAP	RAS

Hypothèses diagnostiques

- Glaucome malin ?
- Fuite de la bulle de filtration ?
- Effusion uvéale ?
- Tumeur corps ciliaires ?

Mais PIO normale et IP chirurgicale fonctionnelle ...

Prise en charge 1

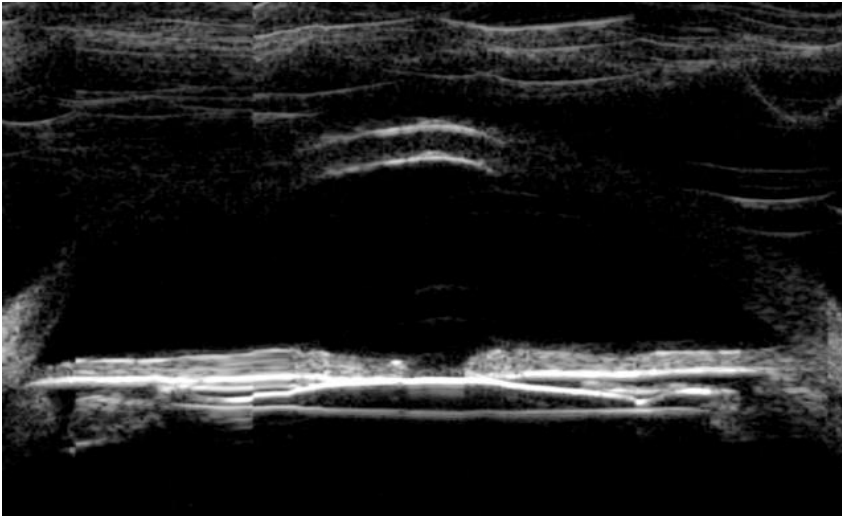
- Tentative pilocarpine + brinzolamide

- M1 :

	OD	OD
RA	-4,5	-0,75
AV	8/10 P2	8/10 P2
TO	10	9
LAF	ICP poussé vers avant CA étroite++ Myosis aréactif IP chirurgicale 12h BDF dystrophique sans Seidel	Approfondissement CA

- Echographie UBM : recherche étiologie bloc pupillaire

Echographie UBM



Sous PILOCARPINE

Myosis

RA = -0,75

- Myosis serré
- ICP dans le sac capsulaire
- Chambre postérieure étroite
- Pas d'effusion uvéale

Titre de la diapo

IP chirurgicale à 12h

En regard d'un
**Anneau de
Soemmering** =
« doughnut-
shaped »



Anneau de Soemmering

- Décrit en 1828 : « doughnut-shaped » ou « string of sausage »
- Prolifération de cellules épithéliales à la périphérie de la capsule
- FDR : aphaquie, ICP extra-capsulaire, mauvais nettoyage des masses
- Bloc Pupillaire // SAP sur fermeture chronique de l'angle
- **10% des glaucomes du pseudophaque**
- Traitement
 - Capsulotomie postérieure
 - IP multiples (être en dehors de l'anneau)

Prise en charge 2

- **IP multiples YAG**

M1 :

- Normalisation profondeur CA
- RA = -1,0